

## قياس رضا المستفيدين من جمعية الدعوة بالربوة ٢٠٢٣م

| ما رضاك عن مقر جمعية الدعوة بالربوة بالمجمل ؟ |             |        |
|---|-------------|--------|
| الخيارات                                      | عدد الأشخاص | النسبة |
| ممتاز   | ١٠٤         | ٧٩,٤%  |
| جيد جداً                                      | ٢٢          | ١٦,٨%  |
| جيد   | ٢           | ١,٦%   |
| مقبول   | ٣           | ٢,٣%   |
| ضعيف  | ٠           | ٠%     |

| ما رضاك عن البرامج العلمية والدعوية التي تقدمها جمعية الدعوة بالربوة؟ |             |        |
|---|-------------|--------|
| الخيارات  | عدد الأشخاص | النسبة |
| ممتاز   | ٩٣          | ٧١%    |
| جيد جداً  | ٣٢          | ٢٤,٤%  |
| جيد   | ٤           | ٣,١%   |
| مقبول   | ٢           | ١,٥%   |
| ضعيف  | ٠           | ٠%     |

| ما مدى رضاك عن الموقع الإلكتروني الخاص بجمعية الدعوة بالربوة؟ |             |        |
|---|-------------|--------|
| الخيارات  | عدد الأشخاص | النسبة |
| ممتاز   | ٩٧          | ٧٤%    |
| جيد جداً  | ٢٦          | ١٩,٨%  |
| جيد   | ٧           | ٥,٣%   |
| مقبول   | ١           | ٠,٨%   |
| ضعيف  | ٠           | ٠%     |

| ما مدى رضاك عن وسائل التواصل الاجتماعي الخاصة بجمعية الدعوة بالربوة؟ |             |        |
|--|-------------|--------|
| الخيارات   | عدد الأشخاص | النسبة |
| ممتاز  | ٨٨          | %٦٧,٢  |
| جيد جداً   | ٢٥          | %١٩,١  |
| جيد  | ١٤          | %١٠,٧  |
| مقبول  | ١           | %٠,٨   |
| ضعيف   | ٣           | %٢,٣   |

| ما مدى رضاك عن تواصل جمعية الدعوة بالربوة مع المستفيدين؟ |             |        |
|--|-------------|--------|
| الخيارات   | عدد الأشخاص | النسبة |
| ممتاز  | ٨٦          | %٦٥,٥  |
| جيد جداً   | ٢٩          | %٢٢,١  |
| جيد  | ١٠          | %٧,٦   |
| مقبول  | ٢           | %١,٥   |
| ضعيف   | ٤           | %٣,١   |

| ما مدى رضاك وانطباعتك العام عن الجمعية؟ |             |        |
|---|-------------|--------|
| الخيارات                                | عدد الأشخاص | النسبة |
| ممتاز                                   | ١١٣         | %٨٦,٣  |
| جيد جداً                                | ١٤          | %١٠,٧  |
| جيد                                     | ٣           | %٢,٣   |
| مقبول                                   | ١           | %٠,٨   |
| ضعيف                                    | ٠           | %٠     |

## قياس رضا المستفيدين من جمعية الدعوة والإرشاد وتوعية الجاليات بالربوة

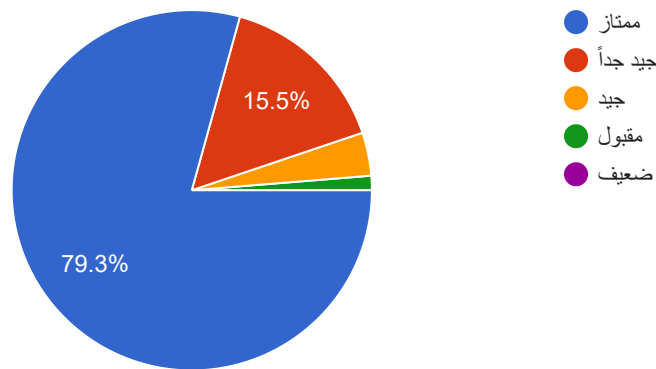
232 ردًا

نشر التحليلات



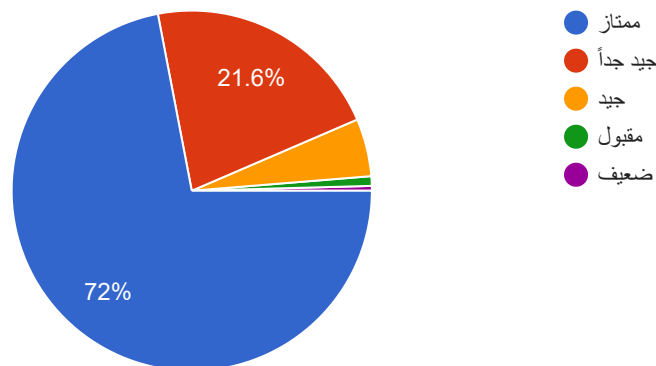
📌 ما مدى رضاك عن مقر جمعية الدعوة بالربوة بالمجمل؟

232 ردًا



📌 ما مدى رضاك عن البرامج العلمية والدعوية التي تقدمها جمعية الدعوة بالربوة؟

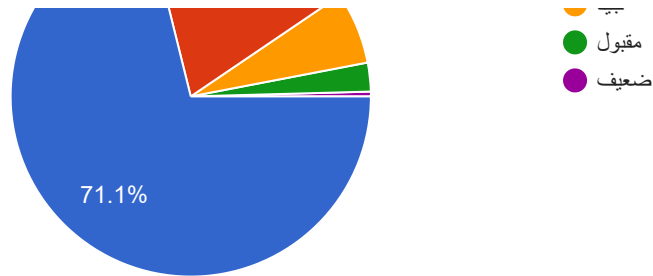
232 ردًا



📌 ما مدى رضاك عن الموقع الإلكتروني الخاص بجمعية الدعوة بالربوة؟

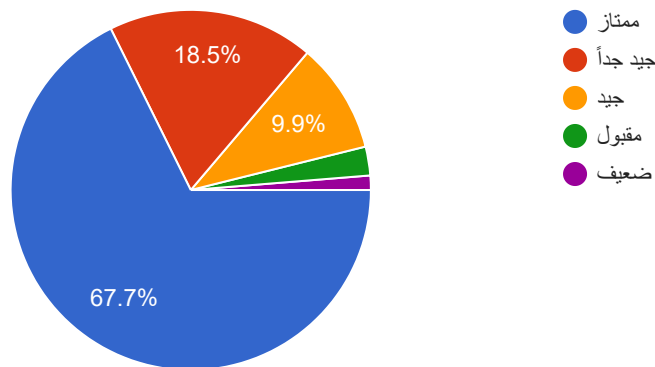
232 ردًا





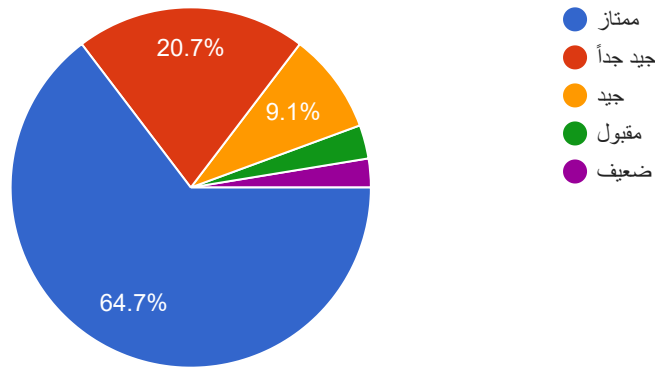
ما مدى رضاك عن وسائل التواصل الاجتماعي الخاصة بجمعية الدعوة بالربوة؟

232 ردًا



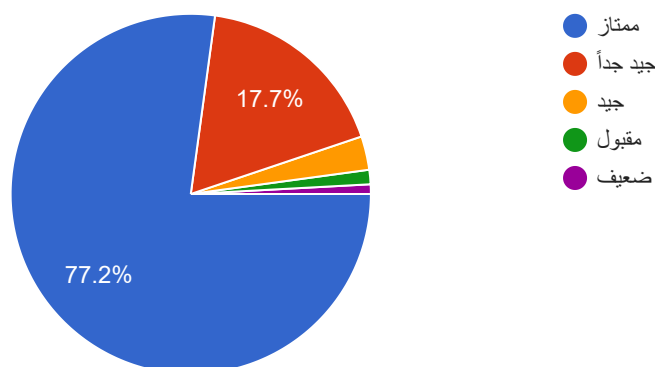
ما مدى رضاك عن تواصل جمعية الدعوة بالربوة مع المستفيدين؟

232 ردًا



ما مدى رضاك وانطباعاتك العام عن الجمعية؟

232 ردًا



لم يتم إنشاء هذا المحتوى ولا اعتماده من قِبل Google. [الإبلاغ عن إساءة الاستخدام](#) - [شروط الخدمة](#) - [سياسة الخصوصية](#)

## نماذج Google





جمعية الدعوة والإرشاد  
وتوعية الجاليات بالربوة

# قياس رضا المستفيدين في الجمعية

يوليو ٢٠٢٢م



## قياس رضا المستفيدين في الجمعية

لقياس معدلات رضا المستفيدين من نشاطات الجمعية، تم إعداد أداة خاصة بذلك، طبقت على مجتمع "أصدقاء الجمعية"، خلال شهر يوليو من عام ٢٠٢٢م، وعددهم (٢٢٠٠ شخصاً)، يتميزون بمعرفتهم بالجمعية ونشاطاتها إضافة إلى تواصلهم وتفاعلهم المستمر معها عبر الوسائل المختلفة، وذلك باستخدام نماذج Google Drive، وتمت الإجابة عنها من قبل (٢٣٣ شخصاً) بنسبة (١١٪) من المجتمع المستهدف وهي نسبة مقبولة إحصائياً. وتضمنت أداة القياس الأسئلة التالية:

١. ما مدى رضاك عن مقر جمعية الدعوة بالربوة بالمجمل؟
٢. ما مدى رضاك عن البرامج العلمية والدعوية التي تقدمها جمعية الدعوة بالربوة؟
٣. ما مدى رضاك عن الموقع الإلكتروني الخاص بجمعية الدعوة بالربوة؟
٤. ما مدى رضاك عن وسائل التواصل الاجتماعي الخاصة بجمعية الدعوة بالربوة؟
٥. ما مدى رضاك عن تواصل جمعية الدعوة بالربوة مع المستفيدين؟
٦. ما مدى رضاك وانطباعتك العام عن الجمعية؟

وقد كانت نتائج التقييم كالتالي:

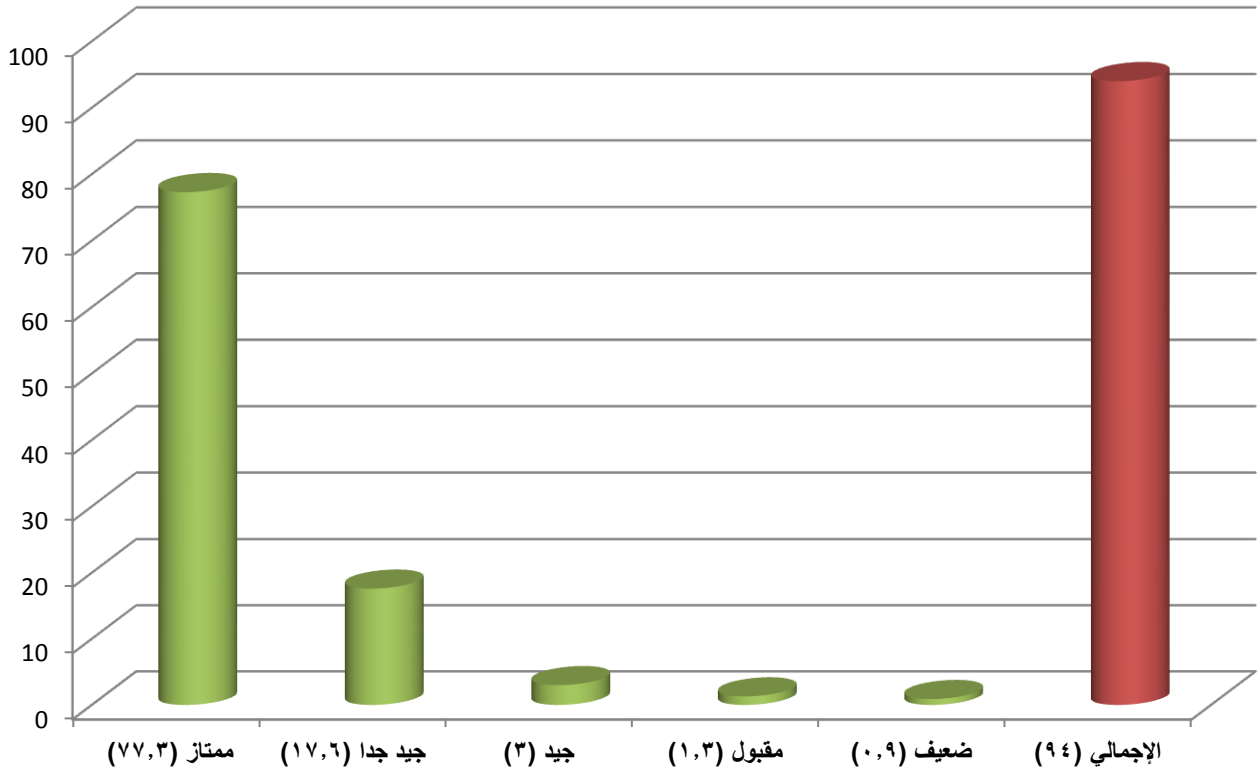


جمعية الدعوة والإرشاد  
وتوعية الجاليات بالربوة

**السؤال الأول: ما مدى رضاك عن مقر جمعية الدعوة بالربوة بالمجمل؟**

| ممتاز            |      | جيد جداً |      | جيد |                | مقبول |     | ضعيف |     |
|------------------|------|----------|------|-----|----------------|-------|-----|------|-----|
| ك                | %    | ك        | %    | ك   | %              | ك     | %   | ك    | %   |
| ١٨٠              | ٧٧,٣ | ٤١       | ١٧,٦ | ٧   | ٣              | ٣     | ١,٣ | ٢    | ٠,٩ |
| القيمة الإجمالية |      |          |      |     | النسبة المئوية |       |     |      |     |
| ١٠٩٣             |      |          |      |     | %٩٤            |       |     |      |     |

**رسم بياني لنتيجة السؤال الأول**





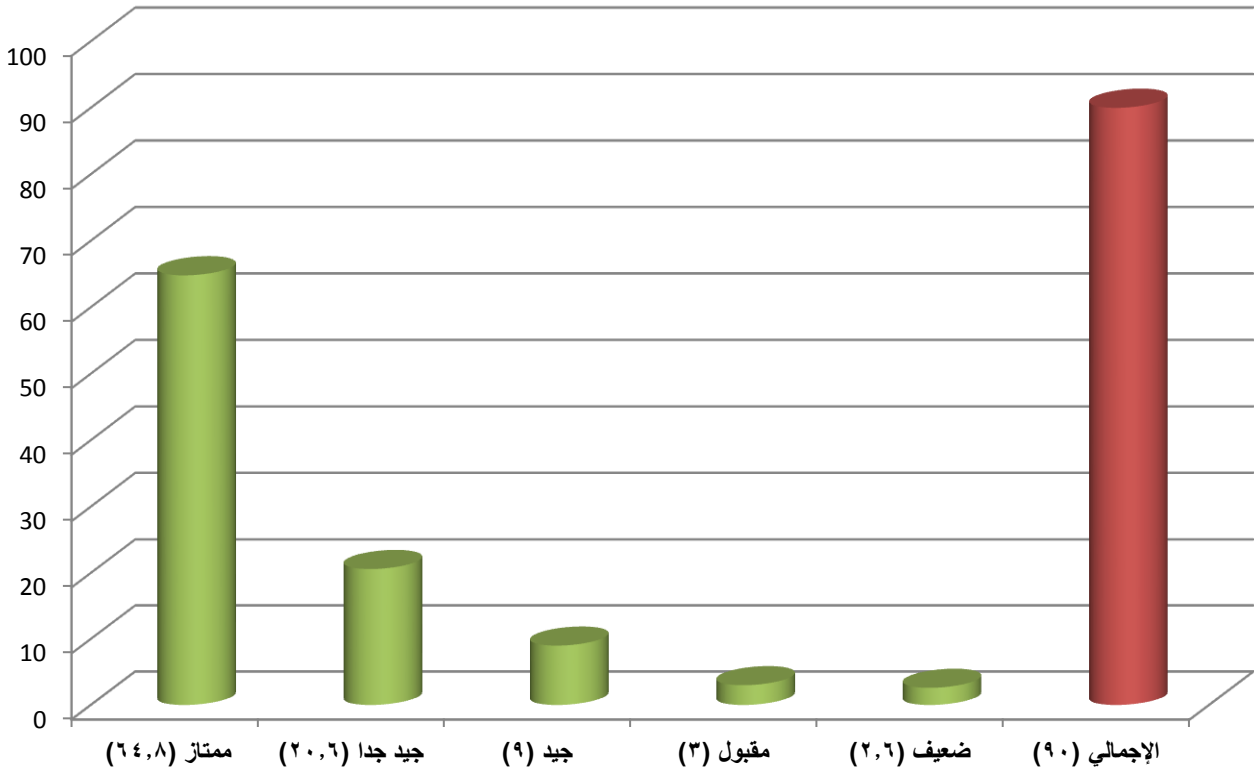


جمعية الدعوة والإرشاد  
وتوعية الجاليات بالربوة

**السؤال الثاني: ما مدى رضاك عن البرامج العلمية والدعوية التي تقدمها  
جمعية الدعوة بالربوة؟؟**

| ممتاز            |      | جيد جداً |      | جيد |                | مقبول |   | ضعيف |     |
|------------------|------|----------|------|-----|----------------|-------|---|------|-----|
| ك                | %    | ك        | %    | ك   | %              | ك     | % | ك    | %   |
| ١٥١              | ٦٤,٨ | ٤٨       | ٢٠,٦ | ٢١  | ٩              | ٧     | ٣ | ٦    | ٢,٦ |
| القيمة الإجمالية |      |          |      |     | النسبة المئوية |       |   |      |     |
| ١٠٤٩             |      |          |      |     | ٩٠%            |       |   |      |     |

**رسم بياني لنتيجة السؤال الثاني**



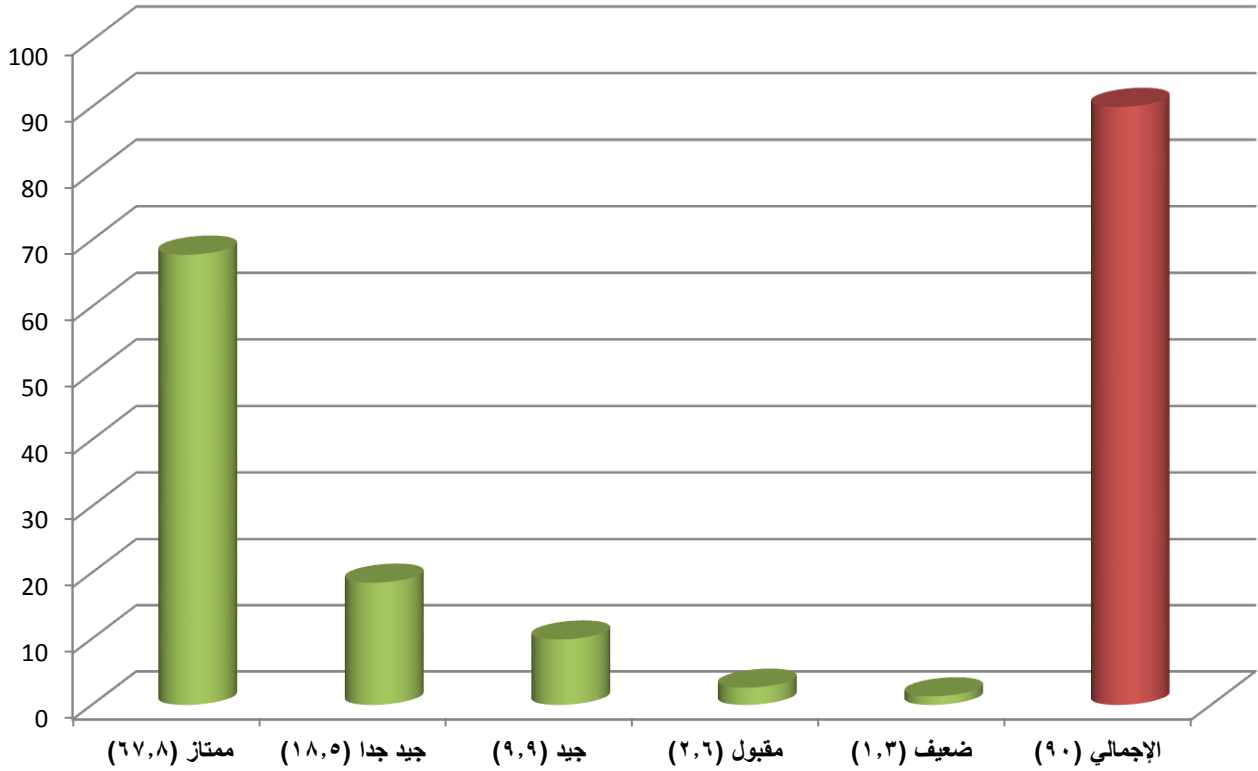


## جمعية الدعوة والإرشاد وتوعية الجاليات بالربوة

### السؤال الثالث: ما مدى رضاك عن الموقع الإلكتروني الخاص بجمعية الدعوة بالربوة؟

| ممتاز            |      | جيد جداً |      | جيد |                | مقبول |     | ضعيف |     |
|------------------|------|----------|------|-----|----------------|-------|-----|------|-----|
| ك                | %    | ك        | %    | ك   | %              | ك     | %   | ك    | %   |
| ١٥٨              | ٦٧,٨ | ٤٣       | ١٨,٥ | ٢٣  | ٩,٩            | ٦     | ٢,٦ | ٣    | ١,٣ |
| القيمة الإجمالية |      |          |      |     | النسبة المئوية |       |     |      |     |
| ١٠٤٦             |      |          |      |     | %٩٠            |       |     |      |     |

### رسم بياني لنتيجة السؤال الثالث



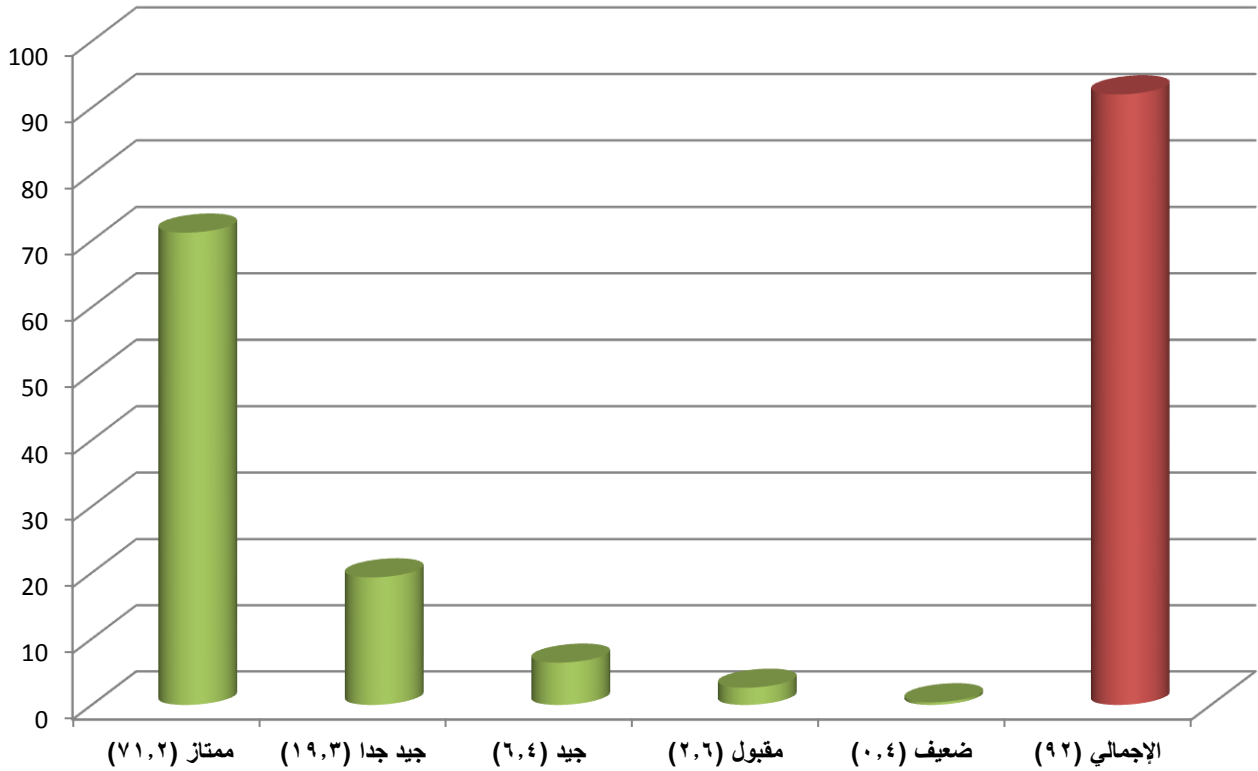


جمعية الدعوة والإرشاد  
وتوعية الجاليات بالربوة

**السؤال الرابع: ما مدى رضاك عن وسائل التواصل الاجتماعي الخاصة بجمعية  
الدعوة بالربوة؟**

| ممتاز            |      | جيد جداً |      | جيد |                | مقبول |     | ضعيف |     |
|------------------|------|----------|------|-----|----------------|-------|-----|------|-----|
| ك                | %    | ك        | %    | ك   | %              | ك     | %   | ك    | %   |
| ١٦٦              | ٧١,٢ | ٤٥       | ١٩,٣ | ١٥  | ٦,٤            | ٦     | ٢,٦ | ١    | ٠,٤ |
| القيمة الإجمالية |      |          |      |     | النسبة المئوية |       |     |      |     |
| ١٠٦٨             |      |          |      |     | %٩٢            |       |     |      |     |

**رسم بياني لنتيجة السؤال الرابع**



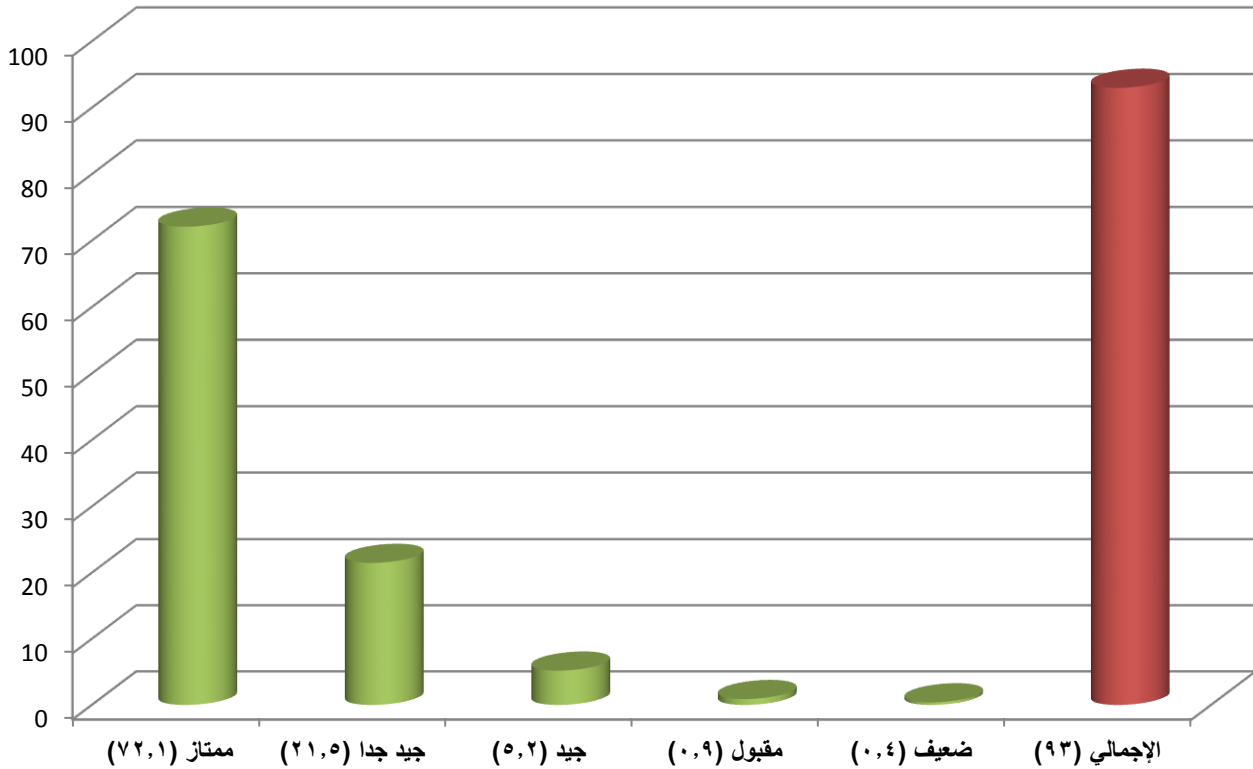


جمعية الدعوة والإرشاد  
وتوعية الجاليات بالربوة

**السؤال الخامس: ما مدى رضاك عن تواصل جمعية الدعوة بالربوة مع  
المستفيدين؟**

| ممتاز            |      | جيد جداً |      | جيد |                | مقبول |     | ضعيف |     |
|------------------|------|----------|------|-----|----------------|-------|-----|------|-----|
| ك                | %    | ك        | %    | ك   | %              | ك     | %   | ك    | %   |
| ١٦٨              | ٧٢,١ | ٥٠       | ٢١,٥ | ١٢  | ٥,٢            | ٢     | ٠,٩ | ١    | ٠,٤ |
| القيمة الإجمالية |      |          |      |     | النسبة المئوية |       |     |      |     |
| ١٠٨١             |      |          |      |     | %٩٣            |       |     |      |     |

رسم بياني لنتيجة السؤال الخامس



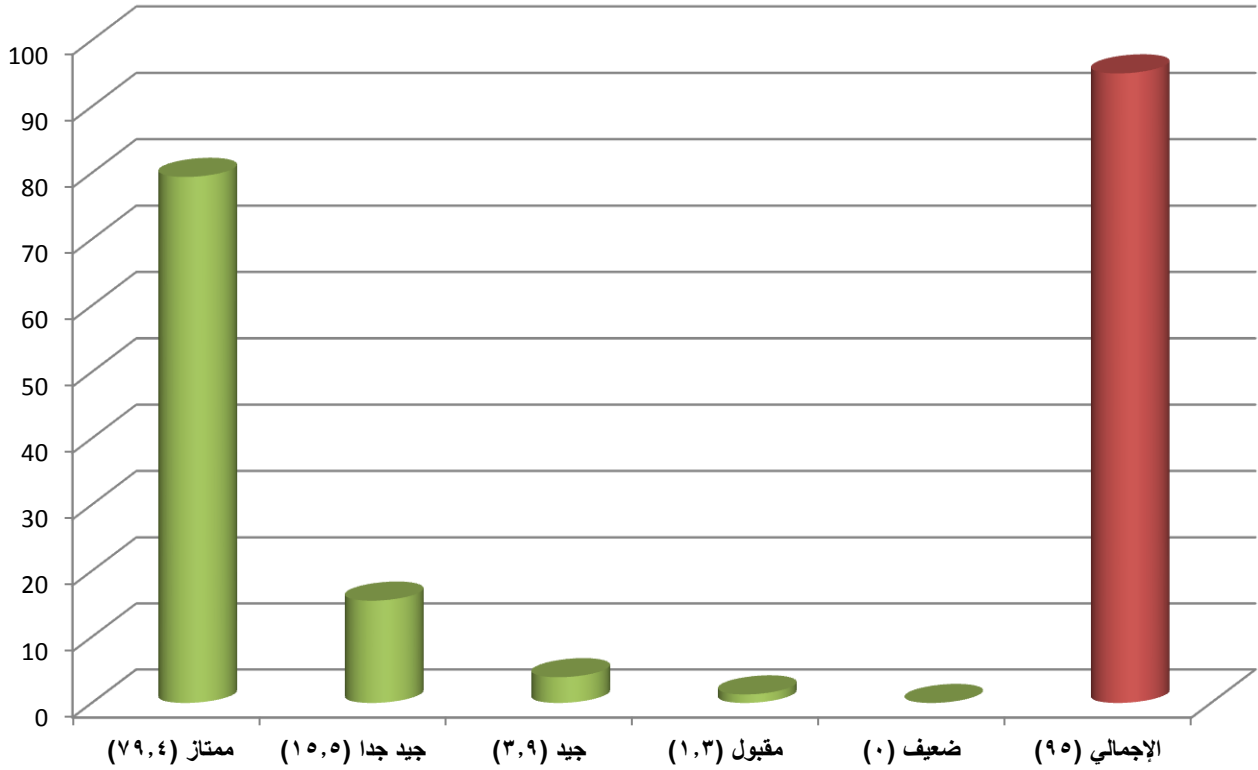


جمعية الدعوة والإرشاد  
وتوعية الجاليات بالربوة

**السؤال السادس: ما مدى رضاك وانطبأك العام عن الجمعية؟**

| ممتاز            |      | جيد جداً |      | جيد |                | مقبول |     | ضعيف |   |
|------------------|------|----------|------|-----|----------------|-------|-----|------|---|
| ك                | %    | ك        | %    | ك   | %              | ك     | %   | ك    | % |
| ١٨٥              | ٧٩,٤ | ٣٦       | ١٥,٥ | ٩   | ٣,٩            | ٣     | ١,٣ | ٠    | ٠ |
| القيمة الإجمالية |      |          |      |     | النسبة المئوية |       |     |      |   |
| ١١٠٢             |      |          |      |     | %٩٥            |       |     |      |   |

**رسم بياني لنتيجة السؤال السادس**





## جمعية الدعوة والإرشاد وتوعية الجاليات بالربوة

### مقارنة بين نتائج أسئلة التقييم

| الأسئلة  | القيمة<br>المكتسبة | القيمة<br>الكلية | النسبة<br>النئوية |
|--|--------------------|------------------|-------------------|
| ١. ما مدى رضاك عن مقر جمعية الدعوة بالربوة بالمجمل؟                          | ١٠٩٣               | ١١٦٥             | %٩٤               |
| ٢. ما مدى رضاك عن البرامج العلمية والدعوية التي تقدمها جمعية الدعوة بالربوة؟ | ١٠٤٩               | ١١٦٥             | %٩٠               |
| ٣. ما مدى رضاك عن الموقع الإلكتروني الخاص بجمعية الدعوة بالربوة؟             | ١٠٤٦               | ١١٦٥             | %٩٠               |
| ٤. ما مدى رضاك عن وسائل التواصل الاجتماعي الخاصة بجمعية الدعوة بالربوة؟      | ١٠٦٨               | ١١٦٥             | %٩٢               |
| ٥. ما مدى رضاك عن تواصل جمعية الدعوة بالربوة مع المستفيدين؟                  | ١٠٨١               | ١١٦٥             | %٩٣               |
| ٦. ما مدى رضاك وانطباعك العام عن الجمعية؟                                    | ١١٠٢               | ١١٦٥             | %٩٥               |
| المتوسط العام  | ١٠٧٣               | ١١٦٥             | %٩٢               |

### رسم بياني يُقارن بين نتائج أسئلة التقييم

